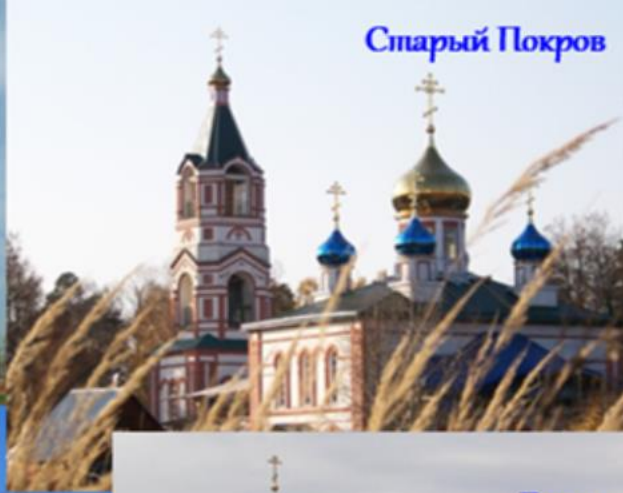


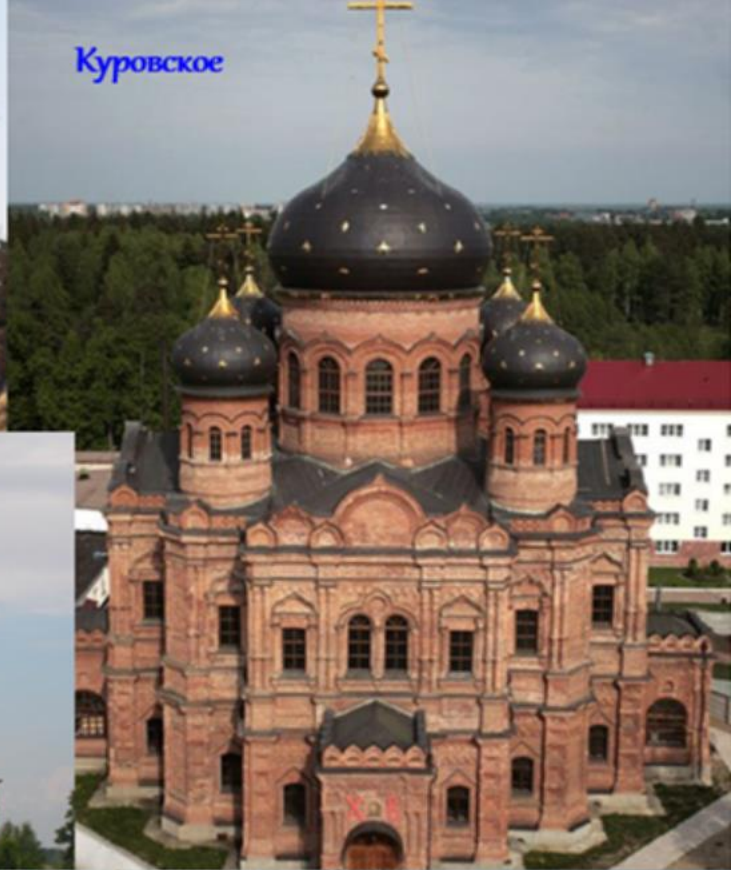
Ликино - Дулево



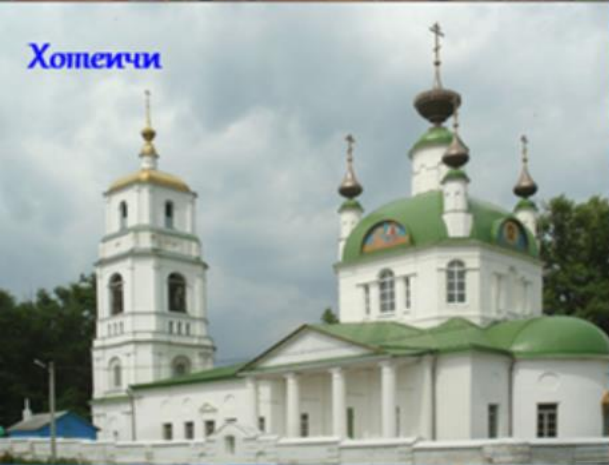
Ильинский Погост



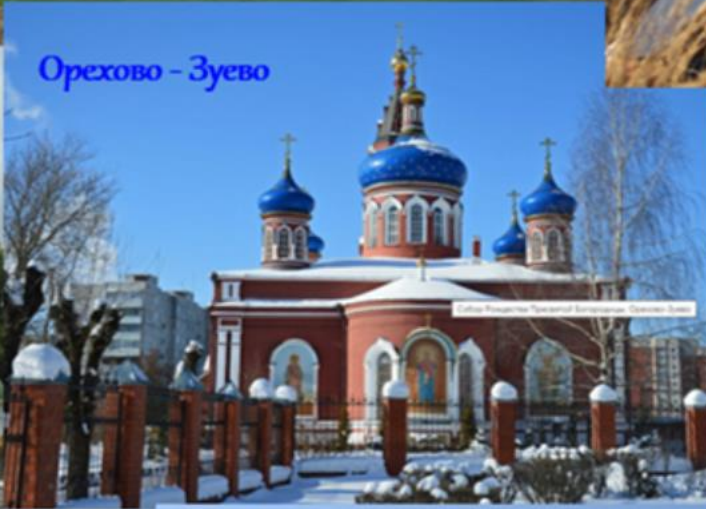
Старый Покров



Куровское



Хотеичи



Орехово - Зуево



Гора



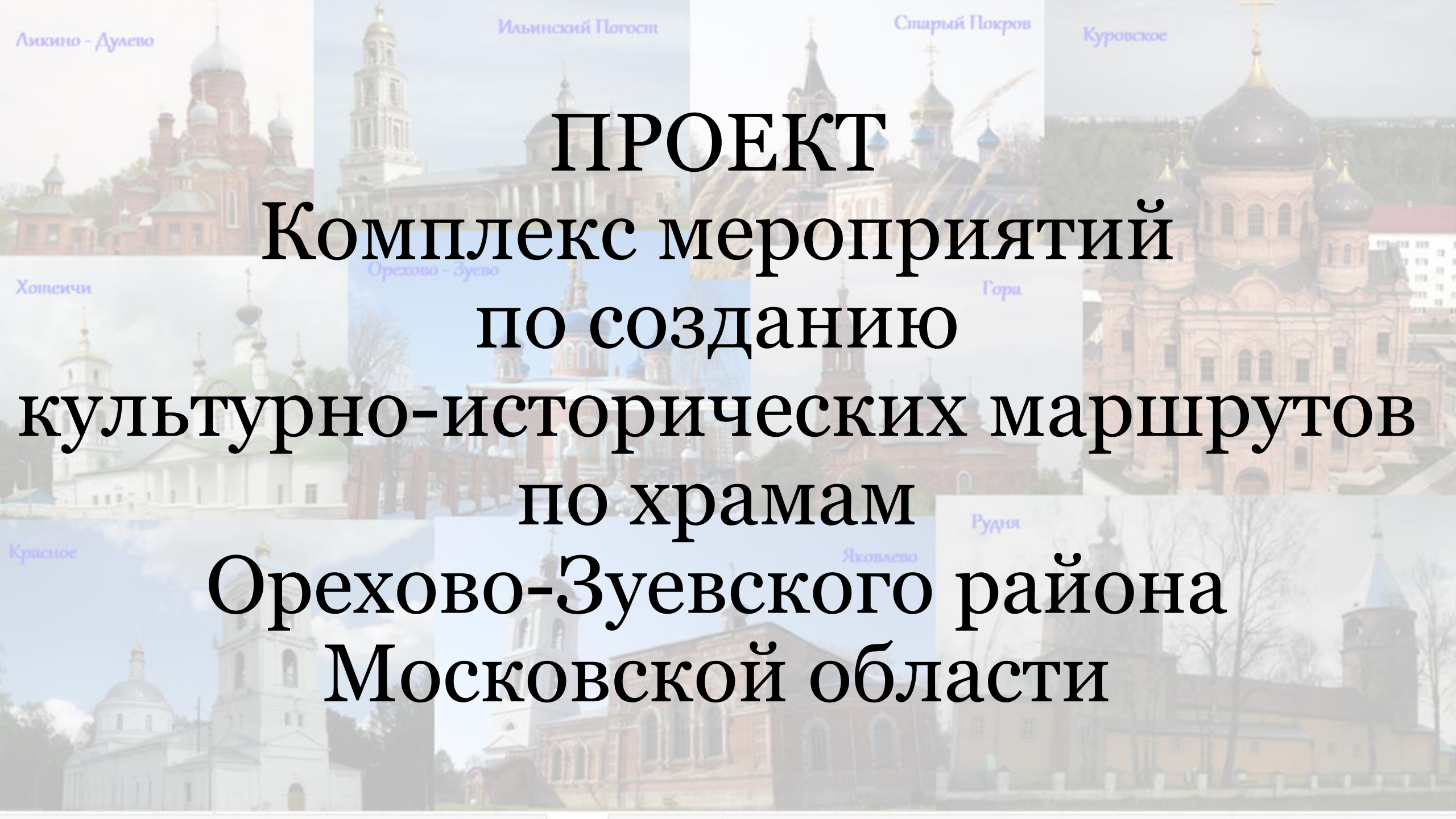
Красное



Яковлево



Рудня



ПРОЕКТ
Комплекс мероприятий
по созданию
культурно-исторических маршрутов
по храмам
Орехово-Зуевского района
Московской области

Цель и место проведения проекта

Привлечение внимания широкой аудитории к истории родного края и искусству храмового зодчества, к вопросам передачи культурных и духовных ценностей из поколения в поколение, как одного из направлений сохранения культурных традиций и ценностей в ходе организации музейного дела в рамках грантового проекта «Комплекс мероприятий по созданию культурно-исторических маршрутов по храмам Орехово-Зуевского района Московской области».

Ликино - Дулевский краеведческий музей <http://ldk-museum.mo.muzkult.ru/>
г. Ликино-Дулево Орехово-Зуевского района Московской области

Организаторы проекта

Матвеева
Елена Николаевна

Михайлов
Сергей Александрович

Козлова
Елена Владимировна



Координатор проекта

+7926 563 0452

Elena.korosto@gmail.com



Председатель правления

АНО РЦ «Витязи Подмосковья»



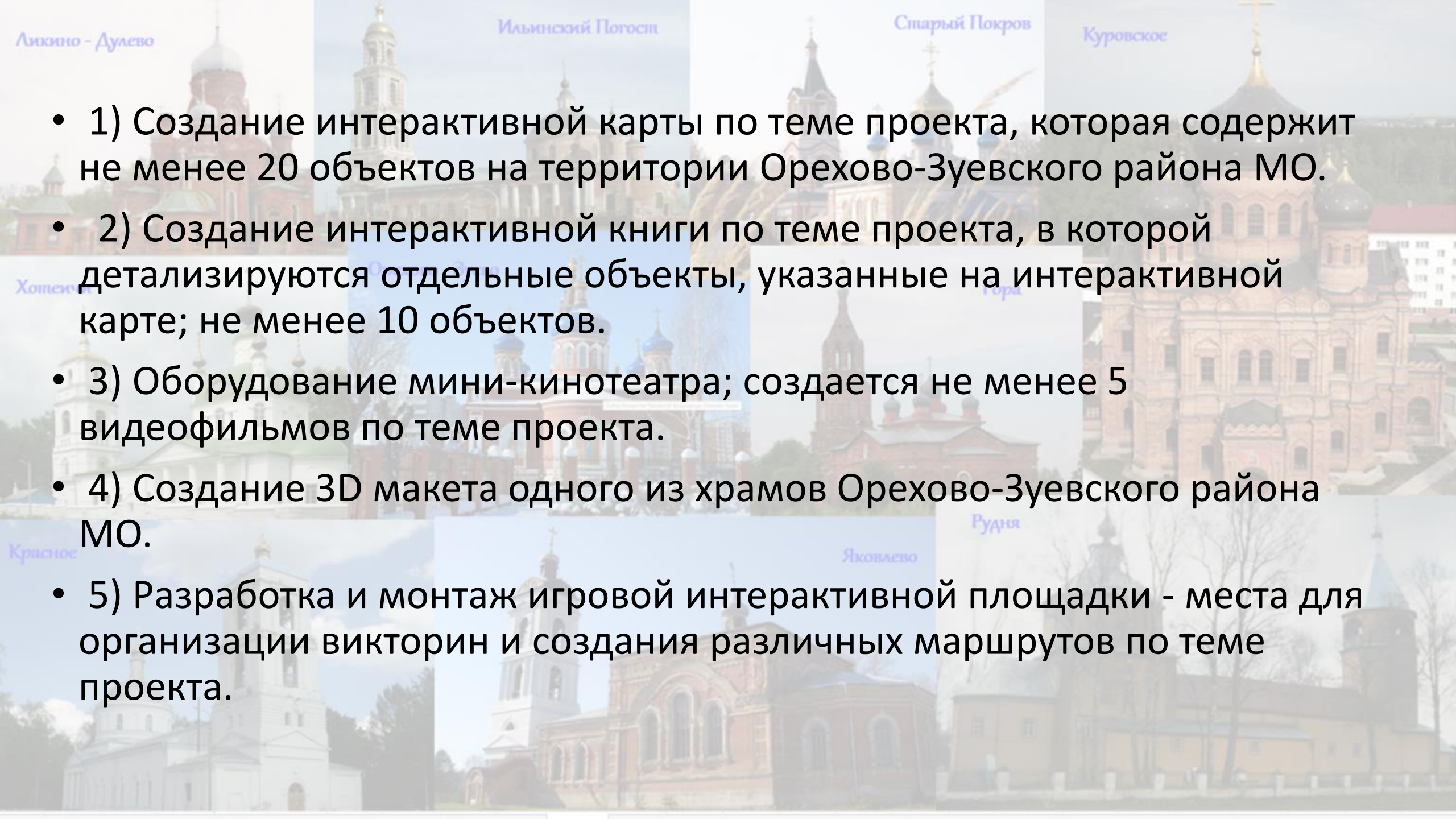
Директор

МУК Ликино - Дулевского
краеведческого музея

Описание проекта

Работа начинается с проведения анкетирования: не менее 10 НКО и не менее 25 школьников и пользователей соцсетей. Результаты анкетирования показывают существующий интерес аудитории к теме проекта, процедура анкетирования привлекает внимание аудитории к теме проекта.

Продолжает работу презентация проекта и круглый стол. Эксперты и организаторы проекта проводят дискуссию по вопросам сохранения культурных традиций на примерах работы краеведческого музея города Ликино-Дулево Орехово-Зуевского района Московской области и примерах, ранее созданных участниками проекта путеводителей. По итогам формируются рекомендации экспертов - методическая основа для разработки культурных мероприятий проекта.



- 1) Создание интерактивной карты по теме проекта, которая содержит не менее 20 объектов на территории Орехово-Зуевского района МО.
- 2) Создание интерактивной книги по теме проекта, в которой детализируются отдельные объекты, указанные на интерактивной карте; не менее 10 объектов.
- 3) Оборудование мини-кинотеатра; создается не менее 5 видеофильмов по теме проекта.
- 4) Создание 3D макета одного из храмов Орехово-Зуевского района МО.
- 5) Разработка и монтаж игровой интерактивной площадки - места для организации викторин и создания различных маршрутов по теме проекта.

Презентация экспозиции с участием организаторов проекта, сотрудников краеведческого музея г. Ликино-Дулево, сотрудников различных НКО, школьников, жителей города.

Экскурсии по теме проекта в краеведческом музее г. Ликино-Дулево (с участием сотрудников музея) организованы для групп школьников и студентов, воспитанников детских домов, благополучателей московских и региональных НКО. Экспозиция доступна для посетителей 3 месяца.

Общее число посетителей музея на площадке проекта - не менее 250 человек. Информационная поддержка проекта: не менее 15 оригинальных публикаций на сайте грантополучателя и не менее 50 публикаций материалов о проекте на сайтах партнеров проекта.

Размещение рекламных материалов в СМИ (не менее 5 публикаций).

Дальнейшее развитие проекта - организация передвижной экспозиции, так как при создании проекта соблюдены условия для выездных мероприятий.

Интерактивная карта содержит не менее 20 объектов - храмов на территории Орехово-Зуевского района Московской области .



- Интерактивная карта – перед экраном с диагональю 2-3 метра устанавливается планшет с диагональю 32-54 см , на экране проецируется изображение с планшета через проектор.
- на планшете изображена карта Орехово-Зуевского района, на которой указаны храмы. Возможности программы позволяют двигать, увеличивать, уменьшать карту. На карте возможен выбор одного из объектов (храмов). При выборе объекта, открываются его фотографии с кратким описанием.

Лихино - Дулево Ильинский Погост Старый Покров Куровское

Мини кинотеатр с возможностью выбора 5 видеофильмов длительностью 5-10 минут

Мини кинотеатр - отдельная комната с большим экраном и хорошим звуком (Экран + видеопроектор, планшет)

Хотеево Орехово - Зуево

Вариант 1 – на экран с проектора транслируются поочередно 5 фильмов.

Зритель может занять удобную позу на предусмотренных для этого местах и смотреть предложенный видеоряд.



Красное

Вариант 2 – у зрителя имеется возможность выбора фильмов через приложение на планшете.

Интерактивная книга - отдельные объекты, указанные на интерактивной карте, детализируются в интерактивной книге; не менее 10 объектов.

Интерактивная книга , технически устроена также как и интерактивная карта (планшет+ проектор + экран).

На планшете имеется возможность выбора одной из 10 книг, с подробным описанием, историей и фотографиями конкретного храма и места его расположения.

Посетитель выбирает книгу , программа позволяет листать страницы имитируя книгу.

Ликино - Дулево

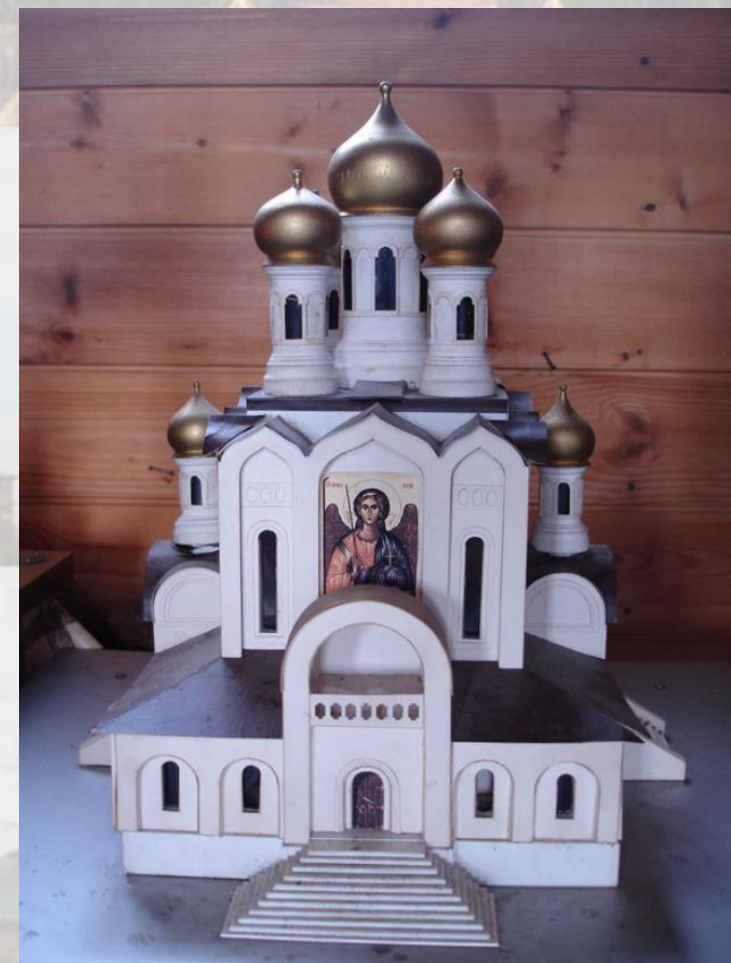
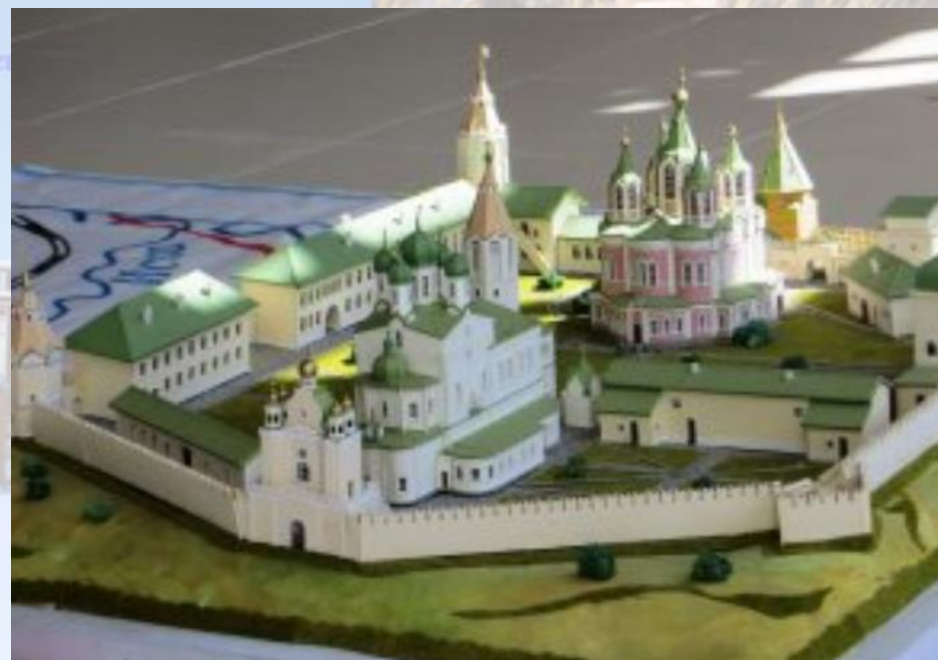
Ильинский Погост

Старый Покров

Куровское

Создание 3D макета одного или нескольких храмов.

ПРИМЕРЫ



Лихино - Дулево

Ильинский Погост

Старый Покров

Куровское

Игровая интерактивная площадка для организации викторин и самостоятельной работы посетителей краеведческого музея.

Хотеечи

Орехово - Зуево

Гора

Небольшая организованная площадка для игр и мини викторин на тему проекта. (планшеты)

Например:

- 1) Пазл - собери свой храм.
- 2) Составь маршрут путешествия по храмам.
- 3) Ответь на вопросы
- 4)

Красное

Яковлево

Рудня

